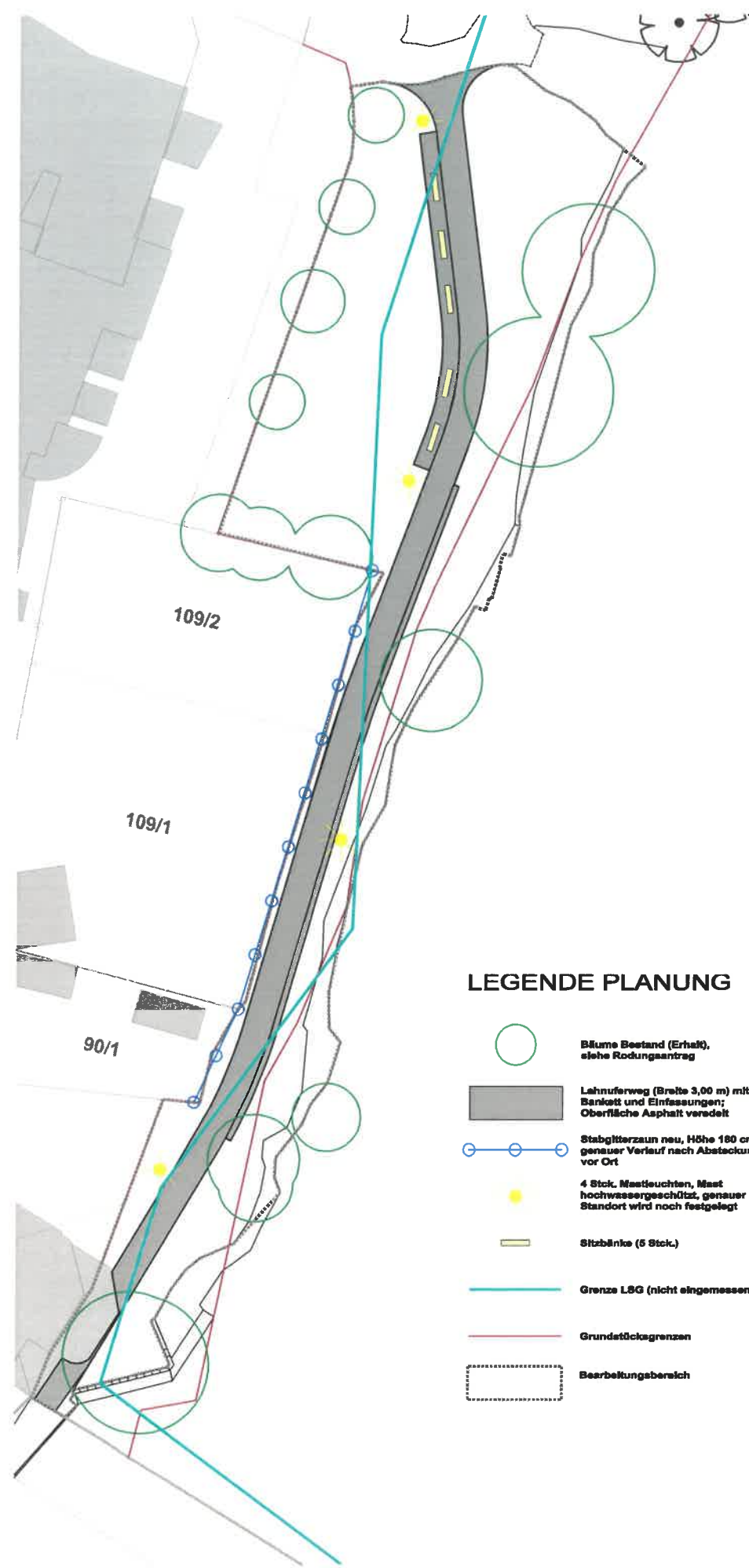


LEGENDE BESTAND

- Blüme Bestand (Erhalt), siehe Rodungsantrag
- Blüme Bestand (zu füllen), siehe Rodungsantrag
- Gebäude / Bauwerke Abbruch, weitere Angaben siehe Bestandsdokumentation zur Retentionsraumberechnung
- Abbruch Zaunanlagen
MD = Maschendraht
HO = Holz
- Wildzaun neu, Höhe 180 cm (temporär)
- Beuzeun (temporär)
- HW100 = NH + 149,40 m x
(HW100 = NH + 149,39 m x)
- Grenze LSG (nicht eingemessen)
- Grundstücksgrenzen
- Bearbeitungsbereich



LEGENDE PLANUNG

- Blüme Bestand (Erhalt), siehe Rodungsantrag
- Lahnuferweg (Breite 3,00 m) mit Bankett und Einfassungen; Oberfläche Asphalt veredelt
- Stabgitterzaun neu, Höhe 180 cm genauer Verlauf nach Absteckung vor Ort
- 4 Stck. Mastleuchten, Mast hochwassergeschützt, genauer Standort wird noch festgelegt
- Sitzbänke (5 Stck.)
- Grenze LSG (nicht eingemessen)
- Grundstücksgrenzen
- Bearbeitungsbereich

STADT WETZLAR		Proj.-Nr.:	
Der Magistrat Amt für Stadtentwicklung		Unterlage:	
		Blatt-Nr.:	
Stadtteil: Wetzlar		Abteilung:	Planung
Neubau Lahnuferweg		Aufmaß Sachbearbeiter/in:	Adami 12.10.18
Lageplan Abbruch- und Rodungsarbeiten / Neuplanung		Gezeichnet Geprüft:	
		Maßstab:	1 : 250 (im Original)
BAUDEZERNAT		AMT FÜR STADTENTWICKLUNG	
Datum: _____		Datum: _____	
gez. Semler, Bürgermeister		Amtsleitung (gez. Jente)	
Änderungsvermerke			
Nr.:	Änderung / Ergänzung	Datum:	Name: